

- 999 1423 PIECE A MAIN N°4200
 999 1565 PIECE A MAIN 4200 OU 4000 : ENTRAINEUR N°4206 SPE
 999 1441 PIECE A MAIN 4055 OU 4200 : PINCE N°5290 A 0
 999 1409 PIECE A MAIN 4055 OU 4200 : PINCE N°5290 A 1,00
 999 1408 PIECE A MAIN 4055 OU 4200 : PINCE N°5290 A 1,50
 999 1420 PIECE A MAIN 4055 OU 4200 : PINCE N°5290 A 2,00
 999 1419 PIECE A MAIN 4055 OU 4200 : PINCE N°5290 A 2,35
 999 1417 PIECE A MAIN 4055 OU 4200 : PINCE N°5290 A 3,00
 999 1421 PIECE A MAIN 4055 OU 4200 : PINCE N°5290 A 4,00
 999 1422 PIECE A MAIN 4055 OU 4200 : PINCE N°5290 A 5,00
 999 1407 PIECE A MAIN 4055 OU 4200 : PINCE N°5290 A 6,00
 999 1436 PIECE A MAIN 4055 OU 4200 : PINCE N°5290 A 3,20

PIÈCE A MAIN HORLOGÈRE N° 4200

Vitesse: 25.000 t/mn.

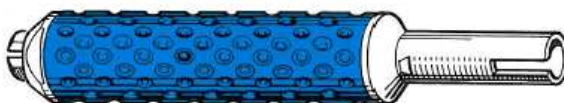
Serrage par clé et tige de verrouillage

Pinces complémentaires interchangeables de 0 à 6 mm.

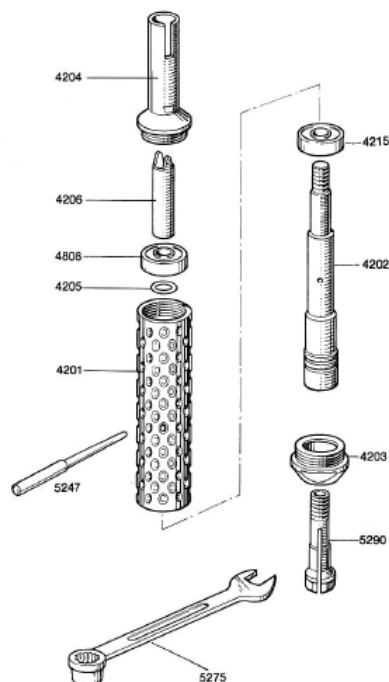
PINCE N° 5290 - Diamètre 0 - 1 - 1,5 - 2 - 2,3 - 3 - 3,2 - 3,5 - 4 - 4,5 - 5 - 6

Sauf spécification à la commande, livrée avec pince N° 5290 Ø 2,35

SPÉCIAL POUR TRAVAUX DURS



Longueur: 125 mm. - Diamètre: 22 mm. - Poids: 135 gr.



Pièces détachées :

4201 Manche	4215 Roulement avant
4202 Axe	4808 Roulement arrière
4203 Embout	5247 Tige d'arrêt
4204 Douille de slip	5275 Clé
4205 Rondelles de calage	5290 Pince
4206 Entraîneur	

Changement de l'outil :

Cette opération devra toujours se faire la pièce étant à l'arrêt. Engagez la tige de verrouillage n° 5247 à travers le manche n° 4201 et de l'axe n° 4202. Avec la clé n° 5275 dévisser ou visser la pince n° 5290 pour serrer ou desserrer le mandrin. Pour changer de pince, dévisser complètement et monter la pince désirée. Ne jamais oublier de retirer la tige de verrouillage n° 5247 avant de mettre en route la rotation.

Pas d'entretien, roulement graissé à vie.

Branchement à slip standard.

La pièce à main peut s'équiper d'un accouplement type USA ou type INTRA.

Pour commander faire précéder la référence des lettres US pour USA et IN pour INTRA.

Exemple de commande: US 4200.